

Catalogo Generale 2.3

Antinfortunistica
Abbigliamento professionale

Lavaggio / Igiene

Articoli per la pulizia

technoalimenta
FOOD TECHNOLOGY



Lavaggio / Igiene

*tecn*oalimenta
FOOD TECHNOLOGY

Lavelli sterilizzatori

CARATTERISTICHE TECNICHE

- Costruiti interamente in acciaio inox
- Alzatina con portasapone e rubinetto inox
- Miscelatore a ginocchio o pedale
- Sterilizzatore elettrico 1500 W con griglia polietilene
- Termostato controllo temperatura
- Troppo pieno per ricircolo acqua
- Disponibili in diverse misure



Art. 50
700x700



Art. 51
300x290



Art. 52
630x500



Art. 53
630x500



Art. 54
500x325



Art. 55
500x325



Art. 56
470x450



Art. 57
470x450



Art. 58
350x300



Art. 59
350x300



Art. 62
380x125

Erogatori di sapone



Erogatore di sapone in plastica

- Capacità 900 ml.
 - Larghezza 115 mm
 - Profondità 115 mm
 - Altezza 250 mm
- Numero articolo: 78001220



Erogatore di sapone a infrarossi

- Capacità 900 ml.
 - Larghezza 110 mm
 - Profondità 110 mm
 - Altezza 265 mm
- Numero articolo: 78001230



Erogatore di sapone in acciaio inossidabile

- Capacità 1.000 ml.
 - Larghezza 92 mm
 - Profondità 80 mm
 - Altezza 335 mm
- Numero articolo: 78001201



Armadi spogliatoio inox

- Costruito interamente in lamiera d'acciaio.
- Tettuccio inclinato antipolvere.
- Divisoria interna per abbigliamento sporco pulito.
- Gancio appendi abiti.
- Serratura.
- Ripiano per elmetto e sottoripiano per scarpe.
- 1 posto: dimensioni mm. 500x500x2160.
- 2 posti: dimensioni mm. 950x500x2160.
- 3 posti: dimensioni mm. 1200x500x2160.



Armadi Porta Oggetti

Costruiti interamente in acciaio inox, tetto inclinato antipolvere, serratura a maniglia con chiave, completi con 4 ripiani regolabili, piedi smontabili.

Sono perfetti per organizzare e per riporre oggetti vari, ideali per industrie della carne e per industrie alimentari in genere, sono conformi ai più severi standard per la sicurezza personale

- 1 ante dimensioni 500x500x2160
- 2 ante dimensioni 950x500x2160
- 2 ante dimensioni 1200x500x2160
- 2 ante dimensioni 1400x500x2160



Multidispenser inox

Tetto inclinato a 60° per evitare l'accumulo di polvere e l'appoggio di oggetti che potrebbero compromettere la sicurezza.

Adatto per: 2 box guanti, 1 box cuffie, 1 box mascherine, 10 camici visitatore PLT, 100 copriscarpe, 100 manicotti. Dimensioni mm. 370x100x635. Peso: 3,5 kg.



Dispenser inox

- Dimensioni mm. 265x230x350 fissaggio a parete.
- Dimensioni mm. 300x220x400 fissaggio a muro.



Armadio pensile inox

- Costruito su misura.



Scrivimpiedi inox

- Dimensioni mm. 500x400x1170h
800x400x1170h



Panchina in acciaio inox



Tavolo lavoro



Tavolo lavoro con sottoripiano

Arredi in lamiera verniciata

Armadio metallico con struttura monoblocco con divisorio interno asportabile. Ideale per l'allestimento di spogliatoi all'interno di strutture ospedaliere, officine, palestre, uffici, enti e cantieri ecc. Realizzato con lamiera di prima qualità laminata a freddo. La struttura è verniciata con polveri epossipoliestere nel colore semiopaco Grigio RAL 7038,



Armadio 1 posto

- Lamiera verniciata
- Tetto inclinato
- Dimensioni: 37x50x180/200
- Peso: kg 20



Armadio 2 posti

- Lamiera verniciata
- Tetto inclinato
- Dimensioni: 70x50x180/200
- Peso: kg 37



Armadio 3 posti

- Lamiera verniciata
- Tetto inclinato
- Dimensioni: 103x50x180/200
- Peso: kg 52

Arredi in laminato stratificato HPL

Costruito in Laminato Stratificato HPL di prima scelta in CLASSE 1 di reazione al fuoco, con superficie antigraffio, bordi arrotondati ottenuti grazie alla lavorazione con macchine a controllo numerico. Le pareti e le antine dei moduli armadio unite tra loro tramite speciali giunti in nylon caricato vetro, materiale autolubrificante e di elevata resistenza. La struttura dell'armadio è priva di parti metalliche onde garantire il perfetto risultato delle operazioni di pulizia. Schiena e fianchi di ogni modulo a lastra unica. Vano armadietto è dotato di serratura a scelta del cliente (chiave, lucchettabile ecc.), asta porta appendiabiti in alluminio anodizzato diam. mm 20 spessore mm 1,5 e completa di ancora porta indumenti (scorrevole), copri serratura interno anti infortunio in nylon, targhetta porta numero, numerazione posti. L'armadio è dotato di opportune feritoie, situate nella struttura del modulo che, oltre a permettere una completa lavabilità e fuoriuscita dei liquidi, ottenendo così il massimo dell'igiene, consentono un'elevata aerazione senza intaccare la solidità del modulo stesso. Rialzo da terra a scelta del cliente (piedini inox h 20 cm, 10 cm ecc.).



Scaffali in plastica



- Struttura componibile.
- Costruiti su misura.
- Ideali per alimenti in celle frigorifere.
- Resistenti alle basse e alte temperature (da -40° a +80°).
- In plastica antiurto resistenti all'umidità, non sono soggetti a ruggine e corrosione.

- Superfici lisce facili da pulire.
- Profondità piano cm. 40, capacità di carico kg 200 al metro lineare.
- Diverse lunghezze disponibili.
- Estremamente semplici e facili da montare.

Dispenser guanti



Dispenser in acciaio per guanti capacita' 1 scatola

Struttura in acciaio inox per 1 scatola di guanti.
Tetto inclinato per evitare l'accumulo di polvere, apertura e chiusura ad incastro per una maggiore igiene.
Dimensioni mm. 130 x 78 x 327 h.
Peso: 1 Kg.



Dispenser in acciaio per guanti capacita' 2 scatole

Struttura in acciaio inox per 1 scatola di guanti.
Tetto inclinato per evitare l'accumulo di polvere, apertura e chiusura ad incastro per una maggiore igiene.
Dimensioni mm. 260 x 80 x 325 h.
Peso: 1,5 Kg.



Dispenser in acciaio per guanti capacita' 4 scatole

Struttura in acciaio inox per 4 scatole di guanti.
Tetto inclinato per evitare l'accumulo di polvere, apertura e chiusura ad incastro per una maggiore igiene.
Dimensioni mm. 260 x 80 x 565
Peso: 2,5 kg



Dispenser in acciaio per mascherine e guanti capacita' 2 scatole guanti e 1 scatola mascherine

Struttura in acciaio inox per 2 scatole di guanti 1 scatola mascherine.
Dimensioni mm. 255 x 8 x 445
Peso: 2 kg

Ceppi



Ceppo in legno d'acero stagionato

Possono essere con o senza sgabello.
Spessori 20-30-40 cm.



Ceppo in acciaio inox

- telaio inox AISI 304.
- Piano lavoro PEAPM.
- Costruito su misura.



Lastre PEAPM

- tagliati su misura.
- vari spessori.

Lavacoltelleria con disinfezione automatica



Il primo sistema integrato che prima di disinfettare garantisce anche la totale rimozione dello sporco unendo alla disinfezione termica quella chimica.
Macchine progettate per la razionalizzazione del lavaggio, trasporto, disinfezione e stoccaggio delle coltellerie.
Disponibili nelle seguenti misure: 475x525x750 e 840x650x840

Lavaoggetti



La più versatile macchina a cesto fisso oggi presente sul mercato. Adatta a tutti i settori per il lavaggio di casse, teglie ed attrezzature da laboratorio. La serie LP è la lava oggetti standard. La ricerca dei materiali, i sistemi di lavaggio e l'assenza di particolari plastici, ne fanno un prodotto di alta qualità e robustezza. Disponibile in vari misure.

Sterilizzatori

Funzionamento

Il dispositivo funziona con un timer. Inserire i coltelli nel supporto. Dopo il tempo prestabilito (si consigliano 30 minuti) i coltelli saranno sterilizzati e pronti all'uso.



ARM 15

Sterilizzatore coltelli a raggi UV-C

- Cofanatura: acciaio 8/10
- Durata lampada: 9000 ore
- Tensione di alimentazione: 220/240V
- Timer regolabile: 0/60 min.
- Capacità: 20 coltelli
- Rastrelliera supporto coltelli estraibile
- Dimensioni: 510 x 130 x 600 mm

ARM 30

Sterilizzatore coltelli a raggi UV-C germicidi

- Cofanatura: AISI 304
- Sportello: plexiglass trasparente
- Chiusura: magnetica
- Lampada: U.V. 253.7 Nm - 16W
- Durata lampada: 9000 ore
- Tensione di alimentazione: 220/240V
- Timer regolabile: 0/60 min.
- Capacità: 14 coltelli
- Peso: 7 kg
- Dimensioni: 400 x 140 x 624 mm

ARM 50

Sterilizzatore coltelli a raggi UV-C germicidi

- Cofanatura: AISI 304
- Sportello: plexiglass trasparente
- Chiusura: magnetica
- Lampada: U.V. 253.7 Nm - 16W
- Durata lampada: 9000 ore
- Tensione di alimentazione: 220/240V
- Timer regolabile: 0/60 min.
- Capacità: 10/12 coltelli
- Peso: 9 kg
- Dimensioni: 510 x 125 x 624 mm

ARM 100

Sterilizzatore coltelli a raggi UV-C germicidi

- Cofanatura: AISI 304
- Sportello: plexiglass trasparente
- Chiusura: magnetica
- Lampada: U.V. 253.7 Nm - 16W
- Durata lampada: 9000 ore
- Tensione di alimentazione: 220/240V
- Timer regolabile: 0/60 min.
- Capacità: 20/22 coltelli
- Peso: 17 kg
- Dimensioni: 1020 x 125 x 624 mm

Lavastivali

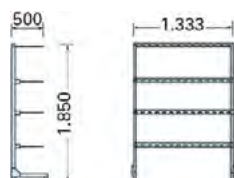


Lavastivali manuale singola

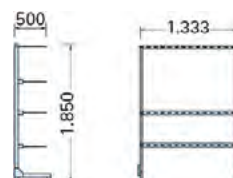
- dimensioni cm. 40x50x30/40h
 - costruito in acciaio inox aisi 304 composto di: vasca di scarico e valvola inox, spazzola vikan con passaggio acqua
- Premendo pedale (valvola) l'acqua esce attraverso la spazzola manuale usata per il lavaggio dello stivale.

Attrezzature per spogliatoio

Portastivali



Portastivali e grembiuli



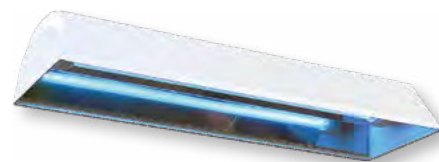
Sistemi di sanificazione dell'aria

Plafoniera a proiezione diretta a raggi ultravioletti UV-C germicida

L'utilizzo della plafoniera a proiezione diretta a Raggi Ultravioletti UV-C Germicida garantisce sanificare, oltre all'aria, tavoli, pavimenti, attrezzature e tutto ciò che è esposto ai raggi UV-C ottenendo una sanificazione profonda dell'ambiente. Da utilizzare in assenza di persone.

Caratteristiche tecniche:

- corpo in ABS. Bianco con parabola a specchio.
 - dimensioni mm 1020x210x155.
 - capacità di sanificazione di 15 mq.
 - durata lampada 4000 ore
- Installazione consigliata ad un'altezza dai 2 ai 3 metri.
- Da utilizzare solo in assenza di persone, proietta sulla zona da disinfettare, elimina la carica batterica sulle superfici dopo circa un'ora dalla sua accensione.**



Elettroinsetticidi

Plafoniera schermata a raggi ultravioletti UV-C germicida

La plafoniera schermata ha una capacità di sanificazione di 200 mq all'ora e può essere lasciata sempre in funzione in presenza di persone.

La plafoniera riduce la carica microbica e sanifica le attrezzature e gli ambienti lavorativi, purificando l'aria in modo da garantire una totale igiene nei locali destinati alle produzioni per il settore alimentare, senza alterare la durata e la qualità dei prodotti.

Dotata di un sistema turbo aspirante con due ventole

e di una parabola interna a specchio, consente una costante e rapida sterilizzazione dell'aria. Gli elettroinsetticidi abbinano al richiamo delle lampade anche l'utilizzo delle carte collanti con retinatura per facilitare il monitoraggio.

Caratteristiche tecniche:

- Corpo in ABS bianco con parabola specchio
- Dimensioni mm 820x220x195
- Capacità di sanificazione 500 m³/ora
- durata lampada 4000 ore.



Elettroinsetticidi

La loro efficacia è dovuta alle proprietà di attrazione della lampada a raggi UV-A nei confronti degli insetti, senza danneggiare l'uomo. Per essere percepita dal sistema di orientamento degli insetti, le lampade UV-A devono garantire un'estrema precisione nella frequenza delle emissioni, per questo è importante sostituire le lampade

dopo un anno di attività, pena l'inefficacia del sistema stesso. Una collocazione ottimale prevede che gli elettrodomestici siano disposti in una zona un poco distante dai luoghi frequentati dalle persone. Affinchè l'azione attrattiva nei confronti degli insetti diurni sia efficace, gli apparecchi devono essere messi in penombra piuttosto

che in piena luce. Una fonte UV posta in un ambiente di luce attenuata è sempre in grado di esercitare attrazione nei confronti degli insetti che passano nelle sue vicinanze. Mettere gli apparecchi ad una altezza opportuna. L'azione migliore si ha a 2-3 metri dal pavimento.



363 G

- Dotato di lampada interna UV-C ad azione germicida
- Sterilizza gli insetti catturati nella cassetta da microbi e batteri, ideale per locali di produzione e vendita alimenti, ristoranti e ovunque c'è la necessità di eliminare microbi e batteri dall'ambiente
- Motore ventola a due velocità (diurna e notturna).

Caratteristiche tecniche:

- Dimensioni: mm 245 x 220 x 240
- Peso: kg 2,9
- Tensione alimentazione: 230V - 50 Hz
- Lampade UV-A: 1 x 32W
- Durata lampade: 2000 h



372 MO-STICK

- Ideale per grandi ambienti per la preparazione degli alimenti dove è richiesta la massima igiene.
- Portalampada a tenuta stagna.
- Monitoraggio insetti catturati.
- Può essere installato a soffitto, fissato al muro o solo appoggiato.
- Struttura inox
- Raggio d'azione: 350 mq
- Estremamente facile da pulire e la sostituzione delle carte adesive.

Caratteristiche tecniche:

- Dimensioni: mm 655 x 385 x 235
- Peso: kg 7,8
- Tensione alimentazione: 220/240V - 50/60 Hz
- Consumo totale: 40 W
- Lampade UV-A: 2x40 W antiriflettimento
- Durata lampade: 2000 h
- Cavo di alimentazione: neoprene
- Livello di protezione: IP65



701 MO-FLY

- Ideale per ambienti dove si producono cibi. Si utilizza con carta collante.
- Può essere installato sia a parete che appoggiato.
- Struttura d'alluminio
- Raggio d'azione: 10/12 mt.
- Questo sistema permette di controllare ed eliminare tutti gli insetti volanti nell'ambiente circostante.
- L'unione delle lampade e della carta collante consentono il monitoraggio degli insetti. La carta collante evita la frammentazione dell'insetto e quindi il proliferare dei batteri.

Caratteristiche tecniche:

- Dimensioni: mm 400 x 120 x 155
- Peso: kg 2,2
- Tensione alimentazione: 230V - 50 Hz
- Consumo totale: 40 W
- Lampade UV-A: 2x15 W
- Durata lampade: 2000 h
- Livello di protezione: IP55



700 MO-BUTTERFLY

- Ideale per ambienti dove si producono cibi. Si utilizza con carta collante.
- Può essere installato sia a soffitto che a parete.
- Struttura d'alluminio
- Raggio d'azione: 10/12 mt.
- Le speciali lampade sono collocate per attirare tutti gli insetti volanti verso l'apparecchio. Quando gli insetti si avvicinano rimangono attaccati alla carta collante fissata ai lati. Questo sistema permette di controllare ed eliminare tutti gli insetti volanti nell'ambiente circostante.

Caratteristiche tecniche:

- Dimensioni: mm 112 x 435 x 400
- Peso: kg 2,5
- Tensione alimentazione: 230V - 50 Hz
- Consumo totale: 40 W
- Lampade UV-A: 2x15 W
- Durata lampade: 2000 h
- Livello di protezione: IP55

Tappeti decontaminanti / igienizzanti



Tappeto igienizzante a strappo BLU STICKY STEPS MAT

Tappetino monouso ad alta adesività attira sporcizia e detriti dalle scarpe e dalle ruote per impedirne l'introduzione negli uffici.

I fogli adesivi usati si strappano facilmente e individualmente.

Il sistema a fogli numerati visualizza quando i fogli adesivi stanno per terminare.

Il pacchetto di fogli adesivi è a basso profilo e aderisce al pavimento con il supporto facile da usare.

Ogni foglio di polietilene da 4 millesimi di pollice è non allergenico, non odoroso e non essiccato.

Dim cm 61 x 114 - confezione da 4 pezzi.



Tappeto igienizzante in materiale tecnoplastico

Per la disinfezione delle suole delle calzature o ruote dei muletti e macchine di movimentazione. Il funzionamento è molto semplice: si versa il disinfettante sul tappeto e con il passaggio della persona le suole delle calzature vengono a contatto con il disinfettante, consentendo la funzione di disinfezione della suola. La pulizia del tappeto è facile, basta lavarlo con acqua per rimuovere i residui di sporco.



Tappeto igienizzante SANI-TRAX

Tappeto industriale in gomma naturale. È consigliato agli ingressi in tutte le aree di processo alimentare. Ad ogni passaggio delle punte di gomma si piegano sotto la pressione e le suole si immergono nella soluzione disinfettante. Nella parte inferiore del tappeto sono presenti delle ventose che impediscono lo scorrimento del tappeto. Il tappeto contiene 4 litri di liquido igienizzante. È consigliato per qualsiasi ambiente in cui la diffusione della contaminazione deve essere limitata. Calpestio moderato - aree umide/ asciutte o untuose

Dimensioni: 61x81 cm.

Peso: 6,80 Kg.

Spessore: 19 mm.

Come usare il tappeto



1
Posizionare il tappeto igienizzante nell'area scelta ove mantenere un alto livello di pulizia.



2
Quando il piede viene a contatto con il tappeto, lo strato superiore composto da migliaia di piccole sporgenze si abbassa immergendo la suola nel liquido disinfettante.



3
Quando il piede si solleva suola risulterà perfettamente disinfettata e priva di polvere, sporco o agenti contaminanti.

Quando il liquido sanificante sarà sporco basterà svuotare il tappeto e riempirlo con una soluzione composta dal 3% di sanificante e il 97% di acqua.

Liquidi sanificanti

Liquido sanificante Deptil BC MAX

in tanica da 23 Kg da diluire in acqua al 3%. (97% acqua e 3% sanificante)



Sanificante mani Deptil MANI

in tanica da 8,5 Kg



Dispenser carta



Dispenser carta asciugamani

Dimensioni: diam. 260 mm - h mm 340
Rotolo diam: mm 185x250h



Dispenser carta asciugamani

Dimensioni: mm 285x130x400 h
Capacità: 400 salviette carta piegate.



Mod. pensile acciaio inox

Dimensioni: mm 280x250x400 h
Rotolo diam: 350x340 mm



Mod. pensile plastica bianca

Dimensioni: mm 440x305x250h
Rotolo diam: 350x340 mm



Mod. pensile carenato plastica

Dimensioni: mm. 440x340x330h
Rotolo diam: 280x260 mm



Mod. telaio con ruote carenato in plastica

Dimensioni: mm. 515x470x910h
Rotolo diam: 280x260 mm

Pattumiere e bidoni



Bidone pvc tondo con coperchio

Capacità: lt 75 / lt 100 / lt 120



Pattumiere inox AISI 430 lucido modello pedale

Capacità: lt. 12 - dim. mm 250x400h
lt. 30 - dim. mm 320x620h



Pattumiere in polietilene rigido modello pedale

Capacità: lt. 18 - dim. mm 290x390h
lt. 60 - dim. mm 410x750h



Pattumiera in plastica con ruote modello pedale

Capacità: lt. 80 dim. mm 460x420x740h
lt. 100 dim. mm 460x420x855h



Telaio inox portasacco con ruote, coperchio e pedale

Capacità: lt. 45 dim. mm 450x430x600h
lt. 75 dim. mm 540x580x840h
lt. 110 dim. mm 630x570x900h



Rotoli sacchi bianchi materiale LOPE regenerato

Capacità: lt. 75 dim. mm.740x1050 - 45my
lt. 45 dim. Mm. 650x720 - 40my
lt. 120 dim. mm. 900x1050 - 65my

Pattumiere e bidoni



Bidoni ad alta densità con ruote e pedale

Capacità: lt. 120 dim. mm 550x480x930h
lt. 240 dim. mm 730x580x1070h

Disponibile nei colori □ bianco, ■ blu, ■ giallo, ■ marrone, ■ rosso, ■ verde.



Bidone alta densità modello TATA con pedale

Capacità: lt. 80 dim. mm 380x500x810h

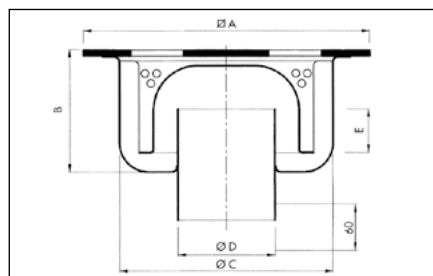
Disponibile nei colori □ bianco, ■ blu, ■ giallo, ■ grigio, ■ verde.

Sistemi di drenaggio



Chiusuni inox sifonati con cestello

Disponibili anche con scarico laterale e con coperchio grigliato



Dimensioni principali mm					Portata kg		Portata scarico
A	B	ØC	ØD	E	Carico concentrato	Carico distribuito	Lt./min.
100	56	85	40	35	200	-	12
150	80	110	50	30	1000	5000	38
200	85	150	63	60	850	4600	46
250	115	195	80	60	850	6500	80
300	126	220	100	60	850	6500	130
200	55	150	63	20	850	4600	46
250	85	195	80	25	850	6500	80
300	85	220	100	25	850	6500	130
300	145	220	100	60	1600	16400	130
400	200	340	154	80	1900	14900	220



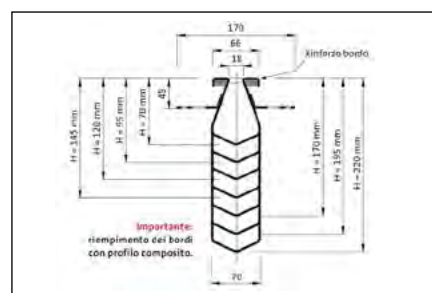
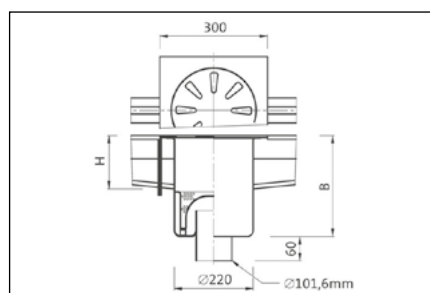
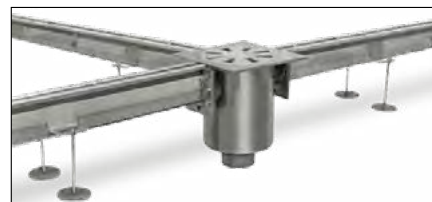
Avvolgi tubo

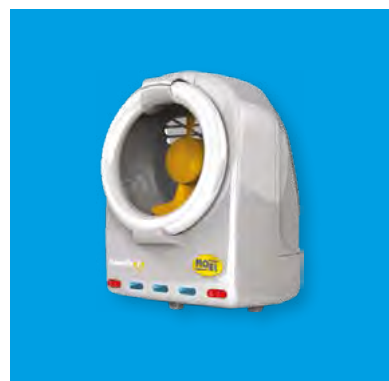
Da mt 15 o mt 20.

Canaline inox a fessura

Costruite interamente in acciaio inox aisi 304 (oppure aisi 316 a richiesta), abbinare a pozzetti di raccolta 300x300mm, sono facilmente lavabili ed ispezionabili e le caratteristiche di igiene e pulizia sono curate nel rispetto delle normative comunitarie.

La protezione allo scarico fognario è garantita dal sifone antiodore e dal cestello filtro estraibile. La loro struttura, grazie anche alle particolari zanche di ancoraggio al calcestruzzo e al riempimento dei bordi con il profilo composito, rendono la canalina particolarmente resistente nelle situazioni con elevati carichi di portata.





tecnoalimenta
FOOD TECHNOLOGY

Via Carlo Boetti, 16 - 42124 Reggio Emilia - Italy
Tel +39 0522 514807 - Fax +39 0522 231375 - www.tecnoalimenta.it - info@tecnoalimenta.it